

冬場の

熱源の放熱対策！

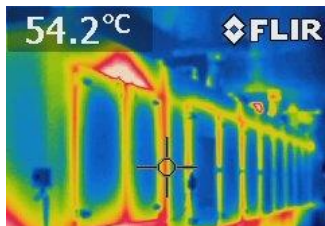
“熱源の効果的な保温”特集

～「冬場の熱源の放熱によるエネルギーロス」を
“特殊遮熱シート”を活用して、保温して省エネ！～

熱源の放熱対策&効果的な保温

～実は冬場の方が熱源はエネルギーを消費しています！～

“工業炉からの放熱”



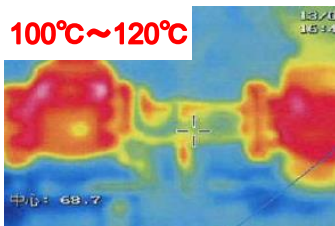
工業炉は多くのエネルギーを使用しているため、
放熱の抑制により省エネが期待できます。

“ヒーターからの放熱”



ヒーターも工業炉と同様に多くのエネルギーを
使用しており、保温による省エネが期待できます。

“蒸気配管からの放熱”



蒸気配管は総延長距離が長いことが多く、想像以
上に放熱損失が生じている可能性があります。

“温水タンクからの放熱”



温水タンクやドレン回収タンクからも
放熱によるエネルギーロスが生じています。

株式会社 **丸越** 生産技術・保全メンテナンス代行商社

〒253-0061 神奈川県茅ヶ崎市 南湖5-16-17

TEL:0467-87-1551 FAX:0467-85-2153

神奈川県 保全メンテナンスの達人



中戸川(ナカトガワ)

遮断熱シートの温度帯別ラインナップ



設備の温度帯に合わせて、
最適な遮断熱シートをご提案いたします！

シリカ耐熱シートシリーズ



バサルト耐熱クロス

パラ系アラミド耐熱 クッションテープ



アルプロテック 5451/4585

JIS A 1323
不燃認定 取得

ガラスクロス 耐熱シート(KG-08)



耐熱透明塩ビシート

耐熱ターポリンブラック



両面シリコン塗布耐熱シート

1000℃

550℃

300℃

200℃

150℃

120℃

60℃

〜20℃

−50℃
以下



ファイア プロテクション



PBO・耐熱繊維 混紡シリーズ

アルミコーティング 遮断耐熱シート



アルミガラスクロス 耐熱フェルト

耐熱・断熱テープ



両面シリコン塗布耐熱シート



膜構造物 素材

使用環境、使用時間によって
耐熱温度は異なります。

遮断熱シートのお問い合わせは下記から！

◆◆◆ お客様お問い合わせ記入欄 ◆◆◆

今回の記事内容につきまして、ご質問・ご不明な点などございましたら
下記ご記入の上、FAXして頂くか、電話にてお問い合わせ下さい。

- 冬場の熱源の保温について相談したい
- 遮断熱シートの詳細が知りたい

◆◆◆ メールマガジンのご案内 ◆◆◆

弊社はメールマガジンにて、製造業の設備担当者や省エネ
担当者向けにお得な情報を毎月配信しております。

QRコードよりご登録頂き、最新情報をチェック！



お名前

貴社名

ご住所 〒

電話番号

お電話かFAXで
ご相談ください！

TEL:0467-87-1551 担当：中戸川（ナカトガワ）

FAX:0467-85-2153

〒253-0061 神奈川県茅ヶ崎市 南湖5-16-17

丸越のHPはコチラ ⇒ <https://www.kk-marukoshi.com/>