

湘南から発信する 省エネ・メンテに関連した
問い合わせしたいと、必ず必ずする情報誌

湘エネたいむず

2022年12月 第44号

工場のエア使用量の**20~30%**をムダにしています！

運転中でも漏れ箇所を特定・数値化 エア漏れの見える化サービス

このようなお悩みはありませんか！？

- ✓ エア漏れが起きていることは把握しているが、場所を特定できない…
- ✓ 休日や夜間に従業員みんなでエア漏れの音を探している…
- ✓ 電気代高騰を受け、省エネ・コスト削減の新たな対策を探している…
- ✓ エア漏れの量を定量的に把握したい…

“音の見えるカメラ”で工場稼働中にエア漏れ箇所を特定！



エア漏れの音を可視化する特殊なカメラを使用してお客様の工場内を巡回し、お客様の工場のエア漏れ診断を行います。

当社のエア漏れ診断サービスの特徴

- 短時間で広範囲を診断
- ごく少量のエア漏れまで検知
- 様々な気体の漏れを検知可能
- レポートにて検査結果を報告

以下の箇所・部品からエア漏れが発生しています



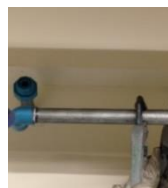
エアノズル



減圧弁



エアヘッダー



エア配管

● クイック接続



● 開口端



● ネジ付きカップリング



● ホース



株式会社 **丸越** 生産技術・保全メンテナンス代行商社

〒253-0061 神奈川県茅ヶ崎市 南湖5-16-17


TEL:0467-87-1551 FAX:0467-85-2153

神奈川県 保全メンテナンスの達人



中戸川(ナカトガワ)

エア漏れ検査結果を即日レポートにて共有いたします！ 年間損失金額やCO2排出量もレポートニング

損失金額順一覧表 

No	検査箇所	推定リーク量	推定損失金額	損失割合	推定CO2排出量	損失割合
		(L/min)	(円/年)	(%)	(kg/年)	(%)
32	オレオ スプレー塔 行き	5.8	9,047	9.7%	9.7%	9,047
		198.7	198.7			
10	VP202B上ボジショナー	4	6,201	6.7%	16.4%	15,248
		136.2	334.9			
11	R-202BCV256	3.8	6,022	6.5%	22.9%	21,270
		132.2	467.1			

エアリークカメラにて、エア漏れ発生箇所を特定し、漏洩量を測定した後、その場でエア漏れによる年間損失金額を算出したレポートをご提供いたします。

一度にまとめてエア漏れ箇所を修繕するのは難しいため、修繕力所の優先度を見きわめる際の、判断材料としてご活用いただけます。

レポート内容

- 各漏れ箇所の写真・漏れ量
- エア漏れによる年間損失金額
- エア漏れによるCO2排出量
- 漏れ量の多い順の漏れ箇所一覧

No.33 16号タンクふかしエア


検知日時 2022/8/10 00:25
 検知距離 0.6m
 dBレベル測定値 59
 リークの種類 クイック接続
 LeakQ 2.7
 システム圧力bar 6.0bar
 推定リーク率 3.5L/min
 年間推定損失額 5,500円
 年間推定CO2排出量 120.8kg/年



年間損失金額20万円相当以上のエア漏れ箇所を
一日で検知した事例をご紹介します！



バルブからの漏れの様子



数量	推定損失金額	損失割合	累積損失割合
(円)	(円/年)	(%)	(%)
	14,504	9.6%	9.6%
	9,942	6.6%	16.2%
	9,655	6.4%	22.6%
	8,871	5.9%	28.5%

	1,066	0.7%	99.1%
	626	0.4%	99.5%
	359	0.2%	99.7%
	264	0.2%	100.0%
合計	60.5	151,439	100.0%

塗装メッキ工場の場合

■ お客様情報

- ・ 工場の広さ：820㎡
- ・ 年間稼働時間：2,000時間/年
- ・ 1時間あたりの電気使用料金：26.9/kWh

■ 検知結果

- ・ 漏れ箇所：39箇所
- ・ 漏れ量：410L/min
- ・ 年間損失金額：23.4万円

エア漏れ調査と修理は丸越にお任せください！
下記よりお気軽にお問い合わせを！

◆◆◆ お客様お問い合わせ記入欄 ◆◆◆

今回の記事内容につきまして、ご質問・ご不明な点などございましたら下記ご記入の上、FAXして頂くか、電話にてお問い合わせ下さい。

- 工場エア漏れ対策について相談したい
- エア漏れ検査を希望する

◆◆◆ メールマガジンのご案内 ◆◆◆

弊社はメールマガジンにて、製造業の設備担当者や省エネ担当者向けにお得な情報を毎月配信しております。

QRコードよりご登録頂き、最新情報をチェック！



お名前 _____

貴社名 _____

ご住所 〒 _____

電話番号 _____

お電話かFAXで
ご相談ください！

TEL:0467-87-1551 担当：中戸川（ナカトガワ）

FAX:0467-85-2153

〒253-0061 神奈川県茅ヶ崎市 南湖5-16-17

丸越のHPはコチラ ⇒ <https://www.kk-marukoshi.com/>