

湘南から発信する 省エネ・メンテに関連した  
問い合わせしたいと、むずむずする情報誌



湘エネたいむず

2021年1月第21号

発行元：株式会社丸越 TEL:0467-87-1551

# 工場設備の“小さな” 修理・補修・メンテナンス

「どこに頼めばいいかわからない工事がある…」  
「小さすぎて、外注業者に頼むのに気が引ける…」  
「気軽に色々なメンテナンスを相談できる業者がほしい…」  
そのようなお悩みは**丸越にお任せください!**



## 丸越の修理・補修・メンテナンスメニュー（一例）

### 工場の建屋・事務所



- 屋根・外壁雨漏り補修
- 防水シートのやり替え
- 部分塗装 ●防水塗装
- クラック補修
- テント倉庫の修理



- 増改築・改修工事
- 間仕切り ●内装工事
- シャッターの修理
- 門扉修理 ●ドア修理

### 土木・外構・床



- アスファルト舗装
- コンクリート舗装
- 駐車場ライン引き
- ブロックの修理
- フェンス修理



- 地盤沈下の修復
- 塗り床 ●防滑塗装
- 水勾配の整備
- 雨水桝の修理

### 生産設備・ライン



- 工作機械のOH
- マシニング・フライス盤・研削盤の部品交換
- ロボットの点検・修理
- 自動機器の点検・修理
- 搬送機器の修理・点検
- 組立・検査機の点検
- 洗浄装置メンテナンス
- 製造ラインの移設・撤去



### 機械設備・ユーティリティ



- クレーンの点検・OH
- 集塵機のメンテナンス
- コンプレッサ点検・OH
- ブロウ・ファンのOH
- ポンプのメンテナンス
- モータの巻き替え・ベアリング交換
- 冷却塔の洗浄・メンテ
- 空調機の洗浄・OH



### 配管・プラント



- エア配管の補修・修理
- エア漏れ箇所の補修
- 給排水管の高圧洗浄
- 排水詰まり・漏水修理
- 特殊配管のメンテ
- タンクの補修・塗装
- 架台設計・制作
- 蒸気の漏れ修理・バルブ・減圧弁交換



### 電気設備・制御盤



- 漏電修理
- 受変電設備（配電盤）の内部機器の交換
- PCB処理・廃棄
- 分電盤・ブレーカー修理
- 照明の交換・LED化
- 制御盤の点検・修理
- インバーター修理
- シーケンス故障修理



裏面にて、弊社の修理・補修・メンテナンス事例をご紹介します！

株式会社 **丸越**

TEL:0467-87-1551 FAX:0467-85-2153

製造業の省エネ・工事のことならお任せください！

丸越のHPIは↓↓からチェック

<https://www.kk-marukoshi.com/>

<担当>

中戸川(ナカトガワ)



# 弊社の修理・補修・メンテナンス 事例紹介

## クレーンの耐荷重アップ補強工事の事例



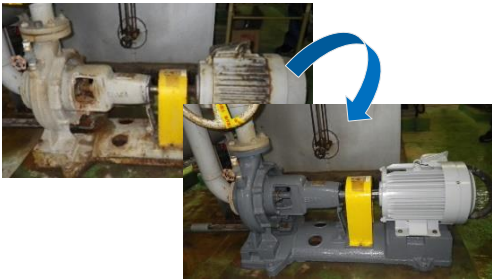
背景

製品のサイズ変更および重量変更にともない、安全性を考慮し、耐荷重を上げるための補強工事。

メンテ  
ナンス  
内容

既存のチェーンブロックを外し、ガーター(横行レール)を取り外して上から補強プレートを被せてボルトで固定。補強したガーター(横行レール)を走行レールに再び取り付けをして、耐荷重の大きいチェーンブロックを新たに設置

## ポンプのオーバーホールの事例



背景

使用して10年以上経過するポンプが経年劣化により異音が発生。給水が急に止まっては困るためOH。

メンテ  
ナンス  
内容

経年劣化により、各部品の取替交換時期にきていたため部品交換を実施。工程として、分解前の芯出し確認、ポンプの取り外し分解、部品交換、寸法測定、組立、軸ブレ測定、ポンプの組み立て、据付、芯出し調整、試運転を行ない、オーバーホール完了。

## 水処理施設の処理槽の攪拌ブロウ・チャッキ弁の事例



背景

チャッキ弁不良によりブロウ内部に水が浸入。水質がアルカリ性であったためブロウが故障。

メンテ  
ナンス  
内容

故障部位のチャッキ弁、ブロウを新品に交換。正常動作、試運転で運転に問題がないことを確認。逆流を防止するチャッキ弁の故障により、ブロウの故障につながってしまったため、今後はチャッキ弁の定期的なメンテナンスおよび交換を実施。

## アスファルトの駐輪場整備・サイクルラック取り付けの事例



背景

自転車置き場(平地)に置いてある自転車が、強風時に倒れてしまい破損してしまうためラックの取り付け。

メンテ  
ナンス  
内容

斫り、コンクリート打設。生コンの流し入れ、金鋸押えをして仕上げ。硬化状況の確認。表面を湿潤に保つ為、散水養生をして打設工程は終了。最後にサイクルラックを組み立て、アンカーボルトを打ち込み、固定して工事完了。

# 工場設備の修理・補修・メンテナンスはお任せ下さい！

### ◆◆◆ お客様お問い合わせ記入欄 ◆◆◆

今回の記事内容につきまして、ご質問・ご不明な点などございましたら下記ご記入の上、FAXして頂くか、電話にてお問い合わせ下さい。

- 修理・補修・メンテナンスについて相談したい
- 現場を見てほしい箇所がある

〒253-0061 神奈川県茅ヶ崎市 南湖5-16-17

丸越のHPはこちら ⇒ <https://www.kk-marukoshi.com/>

お名前

貴社名

ご住所 〒

電話番号

TEL:0467-87-1551 担当: 中戸川 (ナカトガワ)

お電話かFAXで  
ご相談ください！

# FAX:0467-85-2153