

ポンプのメンテナンス

実は、故障要因の60%は“芯出し不良”

～“精度高い芯出し”で安定稼働を実現～

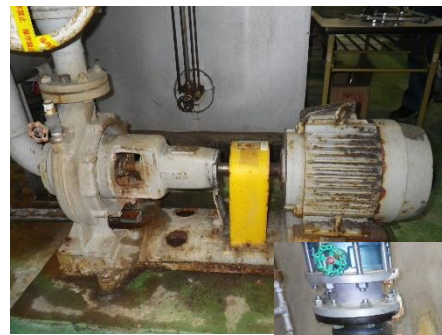
工場の動脈ともいえるポンプ。規模に応じて数も多くなります。小さいものから大きいものまで様々にありますが、どれもトラブルで急停止されては困るものばかりです。トラブルで急停止すると、突発対応であるための交換工事費用が割高になるだけでなく、操業や運営の損害も大きくなります。今回はポンプのメンテナンスの約60%の故障要因となるポンプの芯出しについて解説していきます！



このようなお困りごとありませんか？

これは芯出しに問題ありの**可能性大**！ポンプの不具合項目

- ポンプに**過剰な振動**が発生
- 軸を中心として**異常な温度上昇**
- 過剰なエネルギー消費量**
- ベアリング**の摩耗・劣化
- カップリング**の破損
- メカニカルシール**の破損、及び、漏れ



このような芯出しはちょっと問題…見極めのポイント

株式会社 **丸越**

TEL:0467-87-1551 FAX:0467-85-2153

製造業の省エネ・工事のことならお任せください！

丸越のHPIは↓↓からチェック

<https://www.kk-marukoshi.com/>

<担当>

中戸川(ナカトガワ)



“こんな芯出しは要注意”

精度第一の“芯出し”で安定稼働

- 購入したポンプを**そのまま配管**して設置している
- 配管とポンプのフランジの**隙間が均等ではない**
- モータなどの機械足元を**掃除せず**に**芯出しを開始**する
- 使われていたシム（足場金具）を**そのまま使う**
- シムの**枚数を多く**してしまう
- ボルトの締め付けを**複数の人が行う**



不安な工事がありましたら、当社までお声がけください！

《その他、ポンプの不具合発生要因チェック項目》

- 芯出し不良
- 羽根のアンバランス
- メカニカルシール・パッキンの破損
- 羽根やケーシングの腐食
- キャビテーションによる内部劣化・破損

小さな変化に
気づくことが大切

適正に設置し
安定して使うことが
長寿命化のポイント

当社はポンプのメンテナンス ・芯出しの実績多数！

丸越では今まで数多くのポンプのメンテナンスおよび芯出し工事を対応してまいりました。熟練度を求められる工事だからこそ、安心できる業者が必要です。お客様の安定操業をサポートいたしますので、お気軽にご相談ください。



ポンプのメンテナンスのお困りは、弊社にお任せください！

FAXでご返送ください！

◆◆◆ お客様お問い合わせ記入欄 ◆◆◆

今回の記事内容につきまして、ご質問・ご不明な点などございましたら下記ご記入の上、FAXして頂くか、電話にてお問い合わせ下さい。

- ポンプのメンテナンスについて相談したい
- 現場を見てほしい

お名前

貴社名

ご住所 〒

電話番号

〒253-0061 神奈川県茅ヶ崎市 南湖5-16-17

丸越のHPはコチラ ⇒ <https://www.kk-marukoshi.com/>

TEL:0467-87-1551 担当：中戸川（ナカトガワ）

FAX:0467-85-2153